

Sistemazioni declivi ed aree verdi

ZAFA realizza una serie di elementi prefabbricati in calcestruzzo idonei alla sistemazione di terreni inclinati e aree soggette a smottamenti.

In particolare all'interno dei propri stabilimenti ZAFA produce tegoloni per scarpate necessari al convogliamento delle acque meteoriche provenienti da strade sopraelevate o banchine ferroviarie e grigliati erbosi di varie forme, con incastri, necessari al consolidamento di aree soggette a frane, dilavamenti o smottamenti ed al contempo consentono la crescita e lo sviluppo del verde necessario a ridurre l'impatto ambientale.

138



Certificato n° 0816-4 -IT 63906
Produzione e Commercializzazione
Scatolari in Calcestruzzo



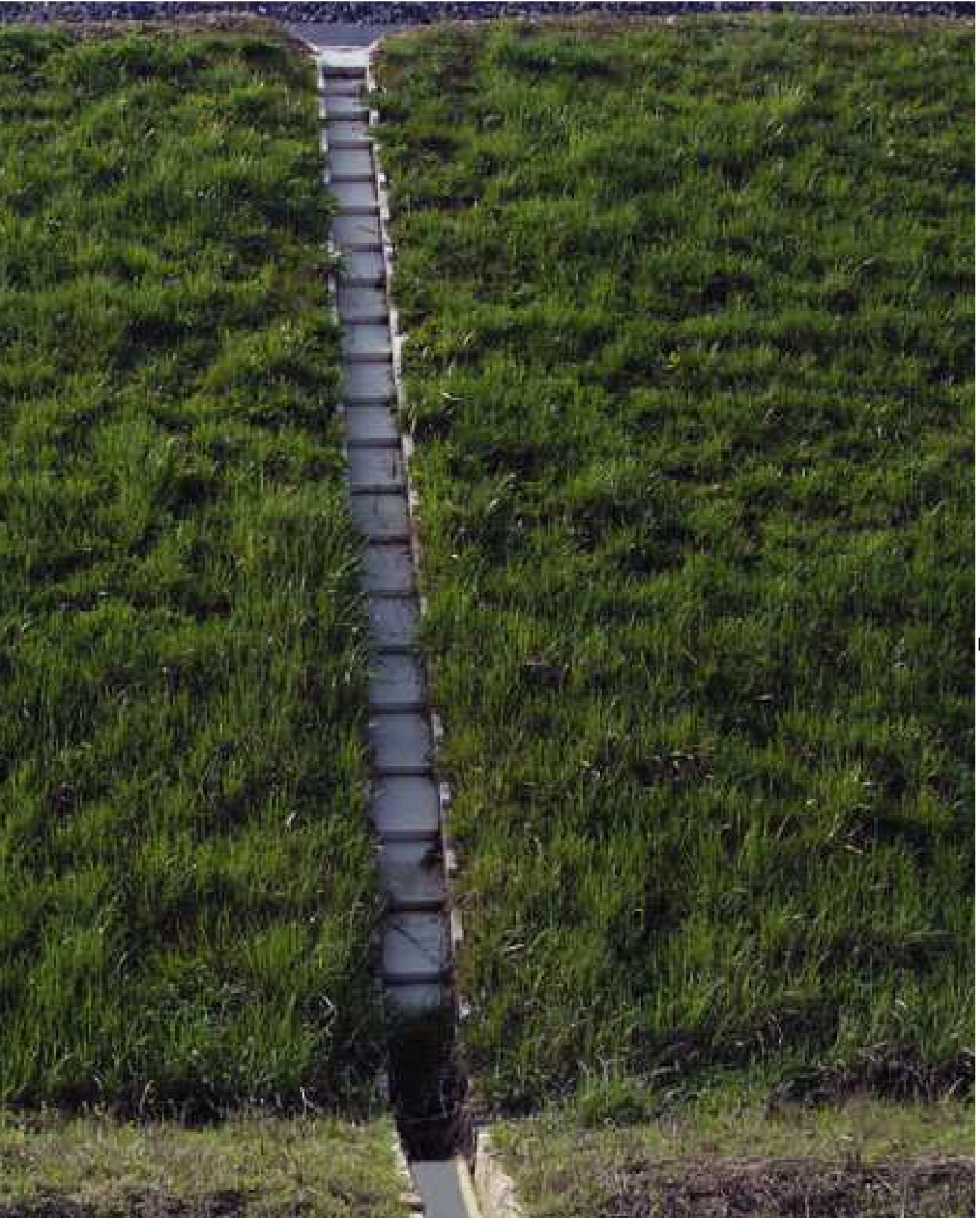
Certificazione del Contenuto di Materiale
Riciclato/Recuperato/Sottoprodotto
Regolamento CP DOC 2e2 Certificato n° P 797



Certificato n° 08164 -IT 63906
Produzione e Commercializzazione
Scatolari in Calcestruzzo



Certificazione del Contenuto di Materiale
Riciclato/Recuperato/Sottoprodotto
Regolamento CP DOC 262 Certificato n° P 797



139

ZAFA s.p.a. Strada di Salt n° 11 / 33047 Remanzacco (UD)
T: +39 0432 667087 / 667014 E: info@zafaspa.it
PEC: zafaspa@pec-mail.it C.F. e P. Iva: IT 00269590303

ZAFA
A CONCRETE STORY

Tegoloni e grigliati



140

VOCE DI CAPITOLATO TEGOLONI PER SCARPATE

Fornitura e posa in opera di elementi in calcestruzzo modulare costituiti da invito per tegolone e tegolone per scarpate necessari al convogliamento delle acque meteoriche lungo una parete in pendenza provenienti da una sede stradale posta su un piano sopra elevato.

Gli elementi dovranno essere prodotti con calcestruzzo avente resistenza caratteristica a compressione di almeno 35 N/mm² e dovranno avere un dosaggio minimo di cemento ed un rapporto acqua/cemento che garantisca un assorbimento massimo minore del 6%.

La linea di raccolta e convogliamento acque andrà posta in opera sul terreno ben compattato.

La giunzione tra i vari elementi della canaletta dovrà essere realizzata solamente mediante idonee attrezzature e comunque sotto il controllo e l'approvazione della direzione lavori. Gli elementi posti in opera andranno poi opportunamente rinfiancati con idoneo terreno.

VOCE DI CAPITOLATO GRIGLIATI

Fornitura e posa in opera di grigliato modulare in calcestruzzo vibro-compresso in elementi delle dimensioni cm. 50x cm. 50 spessore cm... del tipo RB6 (oppure del tipo "grigliato per scarpata").

I manufatti dovranno essere prodotti con calcestruzzo avente resistenza caratteristica a compressione di almeno 35 N/mm² e dovranno avere un dosaggio minimo di cemento ed un rapporto acqua/cemento che garantisca un assorbimento massimo minore del 6%.

Gli elementi devono avere una superficie vuota superiore al 50% della superficie piena.

Sono da considerare compresi nel prezzo il costipamento e rullatura del piano di appoggio, i picchetti in ferro per l'ancoraggio delle piastre (nel caso di terreni con elevata pendenza), la fornitura di terreno vegetale e la sua stesura nei vuoti fino a totale riempimento, nonché la semina di miscuglio di specie erbacee per dare il lavoro a perfetta regola d'arte.

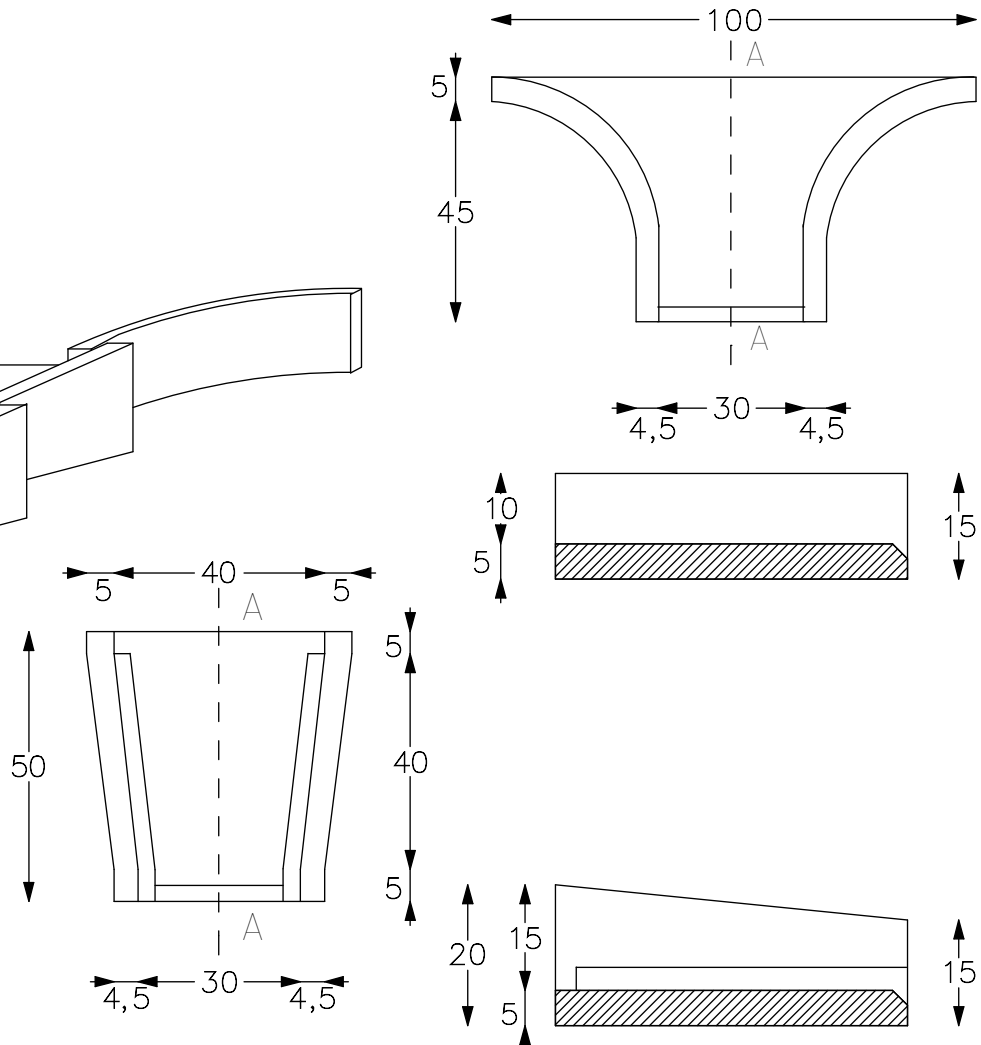
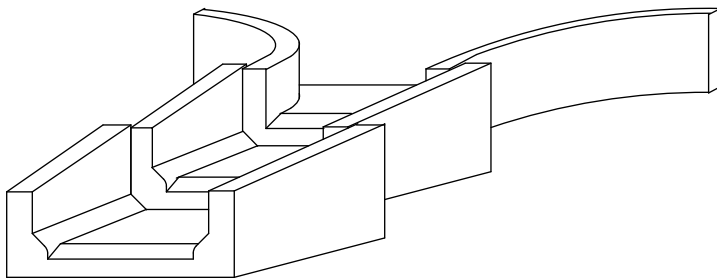


Certificato n° 08164 -IT 63906
Produzione e Commercializzazione
Scatolari in Calcestruzzo



Certificazione del Contenuto di Materiale
Riciclato/Recuperato/Sottoprodotto
Regolamento CP DOC 262 Certificato n° P 797

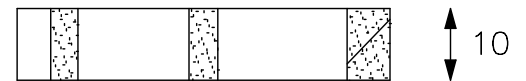
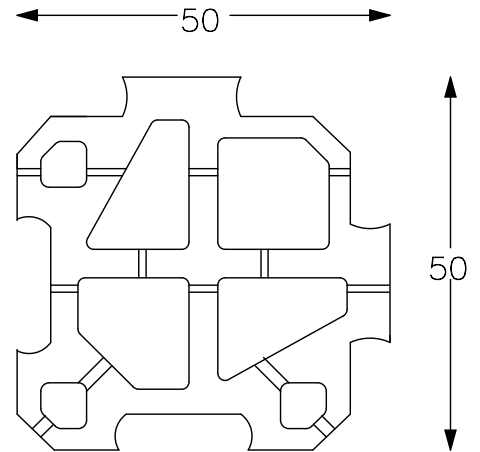
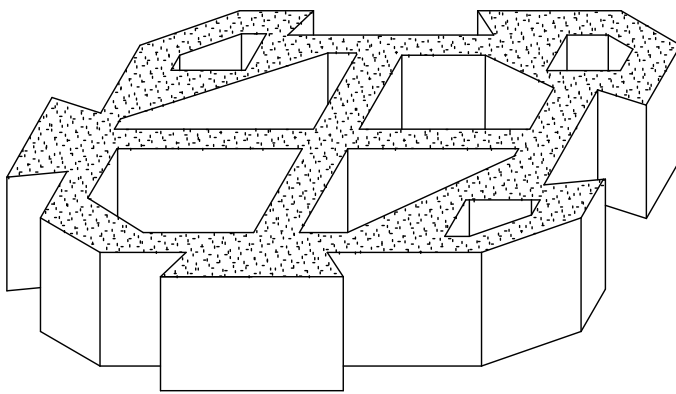
Tegoloni per scarpate



141

CODICE	DESCRIZIONE	PESO
		Kg/cad.
TGL	Tegolone	40
TGLI	Invito per tegolone	55

Grigliati per scarpate



142

CODICE	DESCRIZIONE	PEZZI A PALLET	PESO
		n°	Kg/cad.
PISC	Grigliato per scarpate 50x50 cm H 10 cm	40	27

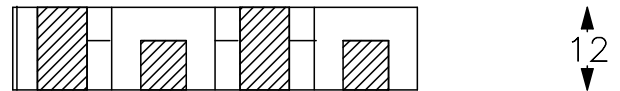
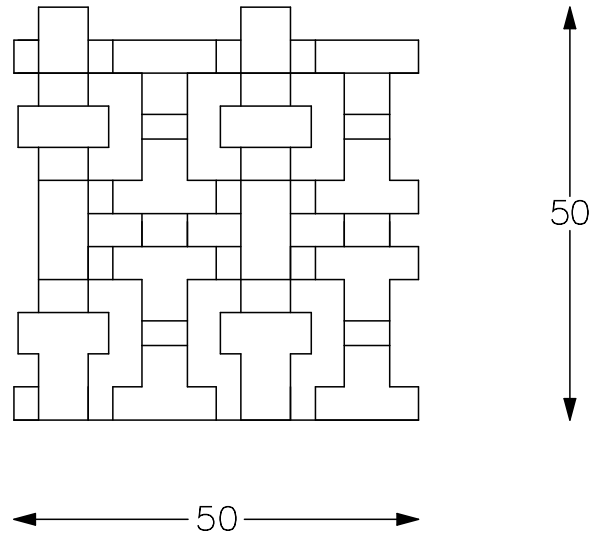
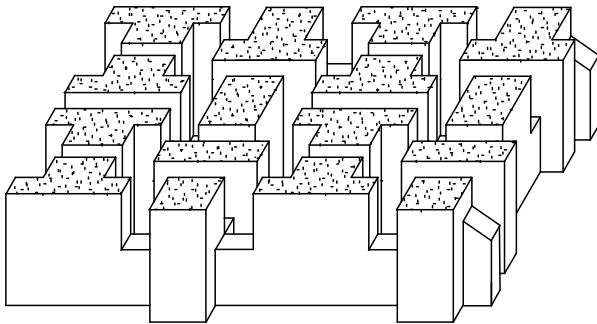


Certificato n° 08164 -IT 63906
Produzione e Commercializzazione
Scatolari in Calcestruzzo



Certificazione del Contenuto di Materiale
Riciclato/Recuperato/Sottoprodotto
Regolamento CP DOC 262 Certificato n° P 797

Grigliati RB6



143

CODICE	DESCRIZIONE	PEZZI A PALLET	PESO
		n°	Kg/cad.
PILV	Grigliato RB6 50x50 cm H 12 cm	40	45