



ZAFA s.p.a. Strada di Salt n° 11 / 33047 Remanzacco (UD)
 T: +39 0432 667087 / 667014 E: info@zafaspa.it
 PEC: zafaspa@pec-mail.it C.F. e P. Iva: IT 00269590303

SCHEDA TECNICA TEGOLONE PER SCARPATE

Prodotto:	Struttura modulare in elementi prefabbricati in calcestruzzo vibrato, a canaletta, di sezione nominale 30/40 cm x 15 cm di altezza, della lunghezza utile di 40 cm, munito di battentatura idonea all'alloggiamento dell'elemento successivo. I manufatti termineranno nella parte superiore con un elemento di invito con il compito di raccogliere le acque provenienti dalla sede stradale.
Utilizzo:	Convoglio di acque piovane, acque superficiali.
Norme di riferimento:	Nessuna.
Sistema di attestazione:	Nessuno.

Materie Prime Impiegate

Acqua:	Da pozzo con cloruri e solfati secondo norma UNI EN 1008:2003 o potabile da rete pubblica.
Cemento:	Secondo UNI EN 197-1:2007.
Inerti:	Di granulometrie ben assortite, privi di sostanze organiche, particelle friabili ed argilla.

Caratteristiche del calcestruzzo

Resistenza a 28 giorni:	≥ 40 N/mm ²			
Classi di esposizione: (UNI EN 206:2001)	Corrosione da carbonatazione	XC4	Classi diverse a richiesta	
	Corrosione da cloruri	Acqua marina		non appl.
		Altri cloruri		XD1
	Attacco gelo/disgelo	XF1		
Ambienti chimici aggressivi	XA1			
Assorbimento d'acqua cls indurito:	≤ 6%			

Modalità di posa

Preparazione del cantiere:	L'allestimento del cantiere deve essere condotto in modo sicuro. Tutti i materiali e l'attrezzatura ausiliaria, inclusi i dispositivi per il sollevamento, devono essere disponibili sul cantiere prima dell'inizio dei lavori e soprattutto devono essere idonei all'uso. Le trincee devono essere abbastanza estese da garantire un'installazione sicura e permettere la compattazione del materiale di riempimento ai lati della canaletta.
Letto di posa:	Il fondo dello scavo deve essere libero da irregolarità e da zone limitate troppo rigide o troppo soffici, queste dovrebbero essere rimosse e reintegrate con materiali granulari ben compattati. Il letto di posa deve essere di materiale granulare fine (sabbia) o preferibilmente di calcestruzzo di spessore adeguato e perfettamente livellato. Quando è utilizzata una fondazione di calcestruzzo, deve essere interposto uno strato di materiale fine (tipo sabbia), per consentire il livellamento ed evitare il contatto diretto tra le superfici di calcestruzzo. La pendenza specificata e l'allineamento devono essere realizzati in corrispondenza del letto di posa.
Movimentazione e modalità di posa:	Prima dell'invio dei tegoloni al cantiere è necessario dare dettagliate informazioni sull'accessibilità al trasportatore. I manufatti sono caricati e bloccati in modo appropriato sull'automezzo. Giunto a destinazione il trasportatore riceverà l'assenso del responsabile di cantiere ad entrare. La stessa procedura verrà utilizzata per i trasporti successivi poiché nel frattempo potrebbero essere mutate le condizioni di viabilità interna al cantiere. L'individuazione dell'area di scarico deve essere predisposta dal responsabile di cantiere il quale deve tenere conto delle situazioni di maggior pericolo (cigli di scavo, trincee profonde, deflussi naturali o scoli d'acqua, pendii instabili zone d'impedimenti ecc.). Allentate le apparecchiature di bloccaggio, ci si avvicinerà con un mezzo di sollevamento idoneo alla movimentazione del manufatto. Per lo scarico e la posa delle canalette dovranno essere utilizzati idonei mezzi come pinze oppure idonei ganci di sollevamento. Sono proibite manovre a strappo durante lo scarico e la posa. Non bisogna sostare o posizionarsi nelle

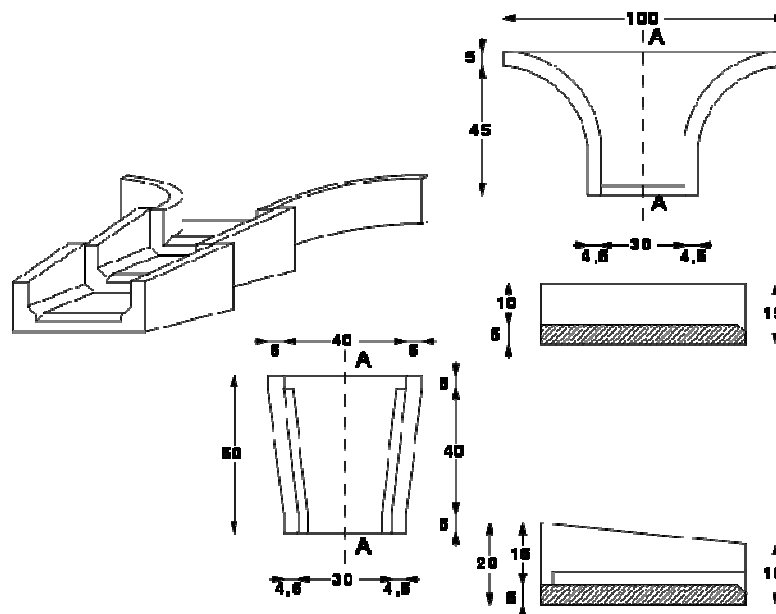




ZAF A s.p.a. Strada di Salt n° 11 / 33047 Remanzacco (UD)
 T: +39 0432 667087 / 667014 E: info@zafaspa.it
 PEC: zafaspa@pec-mail.it C.F. e P. Iva: IT 00269590303

	vicinanze del carico.
Posa:	<p>Una linea di canalette è di solito posata dalla fine della pendenza (valle). Prima di posarle, le canalette devono essere ispezionate per assicurarsi che siano pulite ed integre. Prima di procedere all'accoppiamento di 2 canalette deve essere montata una guarnizione di tipo butilico a chiacciamento montata sul perimetro della canaletta da affiancare. Si procede calando la canaletta delicatamente sulla base precedentemente preparata, allineando gli elementi tra di loro. Bisogna assicurarsi che del materiale proveniente dal letto di posa non possa penetrare nello spazio del giunto durante il posizionamento dell'elemento. Se si rendesse necessario qualche aggiustamento del livello è d'obbligo rimuovere il manufatto e aggiustare la base del letto di posa. Non utilizzare materiale di riempimento locale per sistemare il livello. Per l'unione delle canalette è assolutamente obbligatorio l'utilizzo di attrezzatura tipo "Tirfor" al fine di poter calibrare gli sforzi su tutto il perimetro del manufatto. L'accumulo di acqua nello scavo deve essere prevenuto con metodi appropriati di drenaggio. Lamiere di drenaggio potrebbero essere utilizzate alla base dello scavo e per drenaggio laterale nel caso in cui l'acqua possa danneggiare la costruzione ultimata. Le canalette devono essere posate da installatori specializzati.</p>
Rinterro:	<p>Il rinterro deve iniziare il più presto possibile dopo la posa del manufatto. Il cunicolo deve essere riempito fino al livello superiore del manufatto, lavorando alternativamente su entrambi i lati, utilizzando materiali granulari selezionati, compattati con compattatori leggeri o manuali, in strati non eccedenti 100 mm e mantenendo una differenza nel livello di entrambi i lati del tubo non maggiori di 100 mm. Materiali congelati o organici non sono adatti per il rinterro.</p>
Caratteristiche sostenibilità ambientale	
Codice CER del rifiuto utilizzato	190112
Provenienza	Italia
Amianto	Non utilizzato

DISEGNO TEGOLONE PER SCARPATE





ZAFA s.p.a. Strada di Salt n° 11 / 33047 Remanzacco (UD)
T: +39 0432 667087 / 667014 **E:** info@zafaspa.it
PEC: zafaspa@pec-mail.it **C.F. e P. Iva:** IT 00269590303

Codice articolo	Descrizione	Dimensioni nominali (cm)	S (cm)	H (cm)	L (cm)	Peso (Kg)
TGL	Tegolone per Scarpate	30/40 X 15	4,5/5	10/15	40	40
TGLI	Invito per Tegolone	30/100 X 15	4,5/5	15	50	55

FOTOGRAFIE TEGOLONE PER SCARPATE



Vista dall'alto Tegolone per Scarpate



Vista 3 dimensioni Tegolone per Scarpate



Vista dall'alto Invito per Tegolone per Scarpate



Vista 3 dimensioni Invito per Tegolone per Scarpate