

## Solai

158

ZAFA, da sempre attenta alle esigenze della propria clientela ed al fianco dei professionisti nella risoluzione di qualsiasi esigenza progettuale, da oltre 50 anni produce solai per orizzontamenti di diverse tipologie.

La gamma prodotti comprende solai di tipo “Bausta” di facile e veloce posa, solai tipo “Predalles” dalle elevate prestazioni e solai a pannello in latero-cemento, naturale evoluzione delle consolidate ed affidabili tecnologie.

Lo staff tecnico-commerciale è in grado di consigliare ed affiancare i clienti ed i professionisti nella scelta progettuale con indicazioni ed informazioni chiare e complete.



Certificato n° 0816-4 -IT 63906  
Produzione e Commercializzazione  
Scalari in Calcestruzzo



Certificazione del Contenuto di Materiale  
Riciclato/Recuperato/Sottoprodotto  
Regolamento CP DOC 2e2 Certificato n° P 797



Certificato n° 08164 -IT 63906  
Produzione e Commercializzazione  
Scatolari in Calcestruzzo



Certificazione del Contenuto di Materiale  
Riciclato/Recuperato/Sottoprodotto  
Regolamento CP DOC 262 Certificato n° P 797



159

## VOCE DI CAPITOLATO SOLAI TIPO “BAUSTA”

Fornitura e posa in opera di solaio a travetti e pignatte tipo “Bausta” costituito da travetti e pignatte in laterizio.

Il travetto dovrà essere costituito da un fondello inferiore in laterizio riempito con malta avente resistenza caratteristica a compressione di almeno 35 N/mm<sup>2</sup> nel quale viene annegato un traliccio elettrosaldato sporgente di altezza totale 12,5 cm (oppure 16,5 cm) in acciaio ad aderenza migliorata tipo B450A.

Nel travetto dovrà essere annegata eventuale maggiorazione di armatura ed eventuali monconi negativi.

I tralicci andranno posti in opera ad un interasse di 60 cm e tra di essi andranno installate pignatte in laterizio di alleggerimento di altezza 12 cm (oppure 16, oppure 20, oppure 24 oppure 28 cm).

Il solaio andrà completato con un getto aggiuntivo di calcestruzzo avente resistenza caratteristica superiore a 30 N/mm<sup>2</sup> accuratamente vibrato in modo da riempire tutti gli spazi per un'altezza superiore alla pignatta di almeno 4 cm. e previa stesura di rete elettrosaldata come da specifiche di progetto.

Nel computo sono da considerare, a carico dell'impresa, la posa di appoggi continui, provvisori, complanari rompitratta come da scheda tecnica del produttore in modo da evitare comportamenti anomali trasversali.

I manufatti dovranno essere accompagnati da certificazione attestante la conformità alla norma UNI EN 13747.

## VOCE DI CAPITOLATO SOLAI TIPO “PREDALLES”

Fornitura e posa in opera solaio tipo “predalles” a struttura mista di altezza complessiva di cm... di cui 4 cm. (oppure 5 cm. oppure 6 cm.) di soletta inferiore, cm... di alleggerimento di polistirolo avente densità 10 kg/mc (oppure pignatta in laterizio di altezza cm...) e cm... di soletta superiore.

Il solaio dovrà essere in grado di sopportare carichi accidentali oltre il peso proprio come da elaborati tecnici.

La soletta inferiore dovrà essere realizzata con calcestruzzo avente resistenza caratteristica superiore a 35 N/mm<sup>2</sup>, dovrà essere armato con rete elettrosaldata e tralicci con acciaio tipo B450A e dovrà avere l'intradosso perfettamente piano e liscio con finitura tipo a “getto”.

Il solaio andrà completato con un getto aggiuntivo per uno spessore di cm... di calcestruzzo avente resistenza caratteristica superiore a 30 N/mm<sup>2</sup> accuratamente vibrato in modo da riempire tutti gli spazi per un'altezza superiore all'alleggerimento per lo spessore previsto negli elaborati, previa stesura di rete elettrosaldata come da specifiche di progetto.

Nel computo sono da considerare, a carico dell'impresa, la posa di appoggi continui provvisori complanari rompitratta come da scheda tecnica del produttore in modo da evitare comportamenti anomali trasversali nonché l'armatura aggiuntiva per l'assorbimento del taglio e dei momenti negativi.

I manufatti dovranno essere accompagnati da certificazione attestante la conformità alla norma UNI EN 13747.

## VOCE DI CAPITOLATO SOLAI A PANNELLO

Fornitura e posa in opera solaio in latero-cemento a pannello costituito da tre file di pignatte di altezza 16 cm. (oppure 20 cm) accostate tra loro della lunghezza necessaria alla chiusura della forometria orizzontale come da elaborati tecnici.

Tra le file di pignatte dovranno essere annegati i ferri di armatura tipo B450A come da elaborati tecnici e successivamente, l'interstizio, andrà riempito con malta avente resistenza caratteristica a compressione di almeno 35 N/mm<sup>2</sup>.

Il solaio andrà completato con un getto aggiuntivo di calcestruzzo avente resistenza caratteristica superiore a 30 N/mm<sup>2</sup> accuratamente vibrato in modo da riempire tutti gli spazi per un'altezza superiore alla pignatta di almeno 4 cm (oppure 5 cm, oppure 6 cm) previa stesura di rete elettrosaldata come da specifiche di progetto.

Nel computo sono da considerare a carico dell'impresa la posa di appoggi continui complanari rompitratta come da scheda tecnica del produttore in modo da evitare comportamenti anomali trasversali.

I manufatti dovranno essere accompagnati da certificazione attestante la conformità alla norma UNI EN 13747.



Certificato n° 08164 -IT 63906  
Produzione e Commercializzazione  
Scatolari in Calcestruzzo



Certificazione del Contenuto di Materiale  
Riciclato/Recuperato/Sottoprodotto  
Regolamento CP DOC 262 Certificato n° P 797

## Solai a travetti e pignatte tipo “Bausta”

I Solai a travetto tralicciato e pignatta tipo “Bausta” sono tra i più usati nel campo dell’edilizia residenziale, civile e sociale per la realizzazione di orizzontamenti e coperture sia a falda piana che inclinata.

Essi abbinano una grande maneggevolezza ad un totale flessibilità compositiva garantendo leggerezza, rigidità ed elasticità alla struttura.

Il loro basso peso e volume ne consentono l’utilizzo anche laddove non siano presenti mezzi di sollevamento.

Essi garantiscono l’utilizzo anche dove le forme siano irregolari semplicemente adattando la lunghezza del travetto alle proprie necessità.

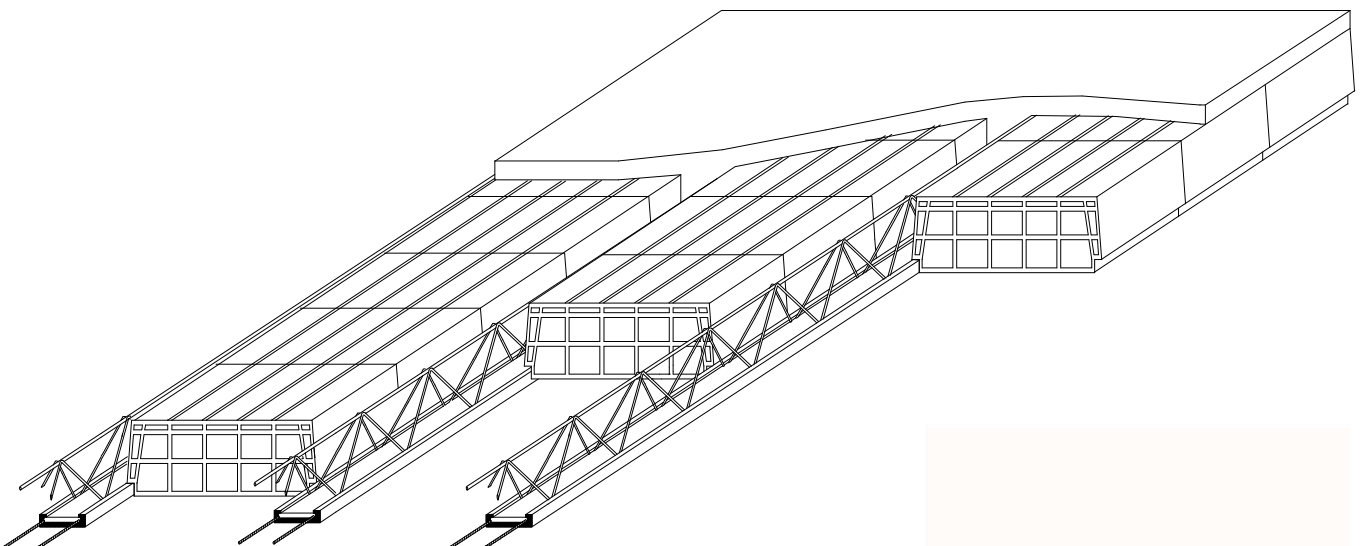
L’intradosso del solaio, perfettamente piano e totalmente in laterizio senza discontinuità di materiali, consente l’intonacabilità con un risultato a perfetta regola d’arte.

L’utilizzo delle diverse tipologie di travetti e/o pignatte con altezze differenziate consentono inoltre di adattare il solaio alle proprie necessità statiche creando delle nervature di irrigidimento resistenti al taglio.

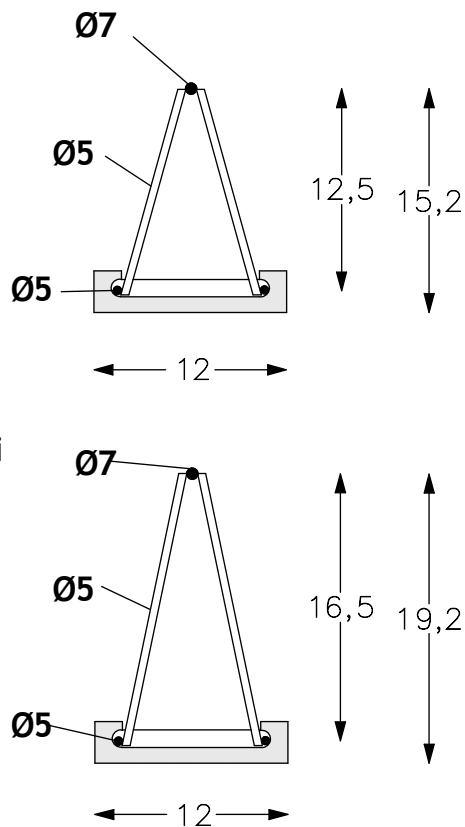
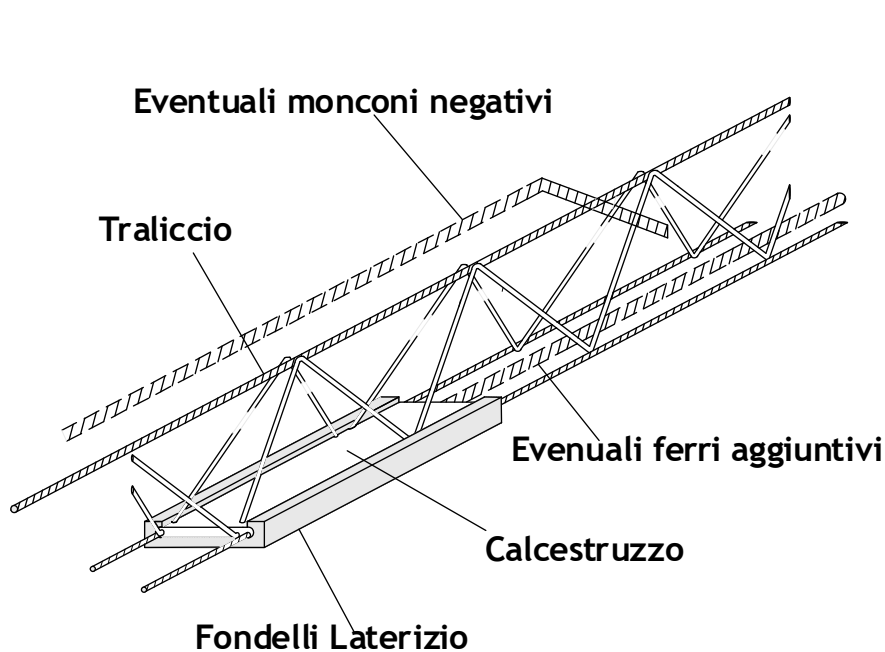
ZAFA, attraverso moderni e automatizzati impianti è in grado di fornire ferri aggiuntivi e monconi negativi che consentono di assolvere alle sollecitazioni a cui la struttura sarà assoggettata.

Lo staff tecnico-commerciale ZAFA è in grado di offrire tutto il supporto tecnico alla progettazione al fine di ottimizzare i costi e soprattutto consigliare il migliore prodotto al fine di assolvere alla funzione in modo corretto.

161



## Travetti a staffa continua tipo "Bausta"



162

CODICE	DESCRIZIONE	ARM. AGG.	TRALICCIO	PESO
				<b>Kg/ml</b>
STRA	Travetto lunghezza 200-300 cm	-	H 12.5 5/7/5	9.40
STRA	Travetto lunghezza 320 cm	1 Ø 8	H 12.5 5/7/5	9.70
STRA	Travetto lunghezza 340 cm	1 Ø 8	H 12.5 5/7/5	9.70
STRA	Travetto lunghezza 360 cm	1 Ø 8	H 12.5 5/7/5	9.70
STRA	Travetto lunghezza 380 cm	1 Ø 8	H 12.5 5/7/5	9.70
STRA	Travetto lunghezza 400 cm	1 Ø 8	H 12.5 5/7/5	9.70
STRA	Travetto lunghezza 420 cm	1 Ø 10	H 12.5 5/7/5	10.00
STRA	Travetto lunghezza 440 cm	1 Ø 10	H 12.5 5/7/5	10.00
STRA	Travetto lunghezza 460 cm	1 Ø 10	H 12.5 5/7/5	10.00
STRA	Travetto lunghezza 480 cm	1 Ø 12	H 12.5 5/7/5	10.30
STRA	Travetto lunghezza 500 cm	1 Ø 12	H 12.5 5/7/5	10.30
STRA	Travetto lunghezza 520 cm	1 Ø 12	H 12.5 5/7/5	10.30
STRA	Travetto lunghezza 540 cm	1 Ø 14	H 12.5 5/7/5	10.60
STRA	Travetto lunghezza 560 cm	1 Ø 14	H 12.5 5/7/5	10.60
STRA	Travetto lunghezza 580 cm	1 Ø 16	H 12.5 5/7/5	11.00
STRA	Travetto lunghezza 600 cm	1 Ø 16	H 12.5 5/7/5	11.00

Su specifiche del cliente si possono realizzare travetti di dimensioni diverse e con tralicci H 16.5 o 20.5 cm



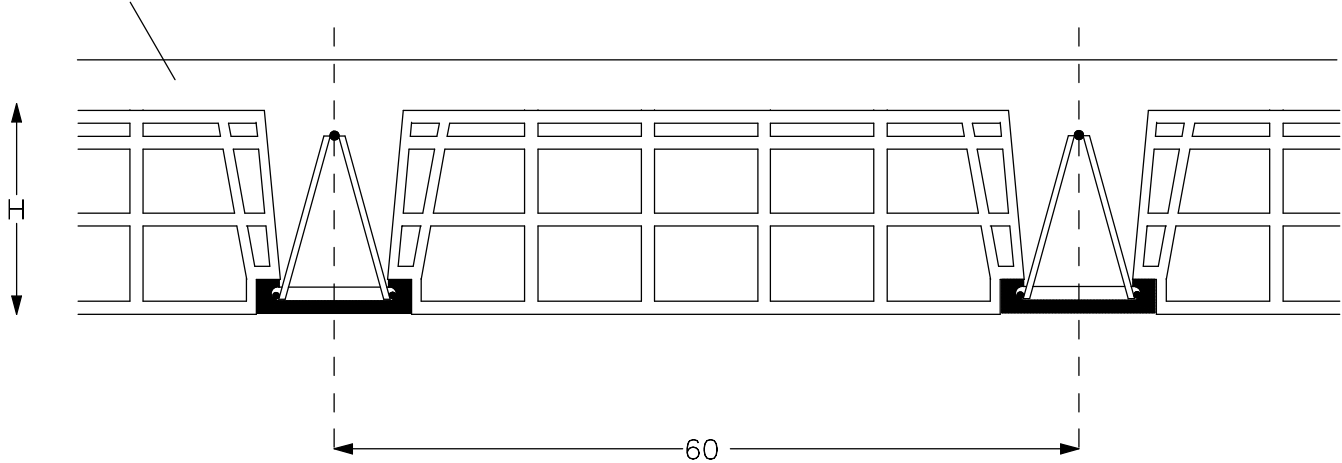
Certificato n° 08164 - IT 63906  
 Produzione e Commercializzazione  
 Scatolari in Calcestruzzo



Certificazione del Contenuto di Materiale  
 Riciclato/Recuperato/Sottoprodotto  
 Regolamento CP DOC 262 Certificato n° P 797

# Pignatte per solai tipo “Bausta”

Soletta gettata in cantiere



CODICE	DESCRIZIONE	H	PESO
		cm	Kg
SPIG12	Pignatta H 12 cm larghezza 40 cm	12	6.4
SPIG16	Pignatta H 16 cm larghezza 40 cm	16	10.0
SPIG20	Pignatta H 20 cm larghezza 40 cm	20	11.0
SPIG24	Pignatta H 24 cm larghezza 40 cm	24	13.0
SPIG12	Pignatta H 12 cm larghezza 48 cm	12	9.0
SPIG16	Pignatta H 16 cm larghezza 48 cm	16	10.1
SPIG20	Pignatta H 20 cm larghezza 48 cm	20	13.5
SPIG24	Pignatta H 24 cm larghezza 48 cm	24	15.0

163

CODICE	H	VOLUME CLS	PESO TOTALE	ROMPITRATTA	
				Tral. basso	Tral. alto
	cm	dmc/mq	Kg/mq	cm	cm
SSOL12	12	53	208	145	-
SSOL16	16	60	238	135	165
SSOL20	20	67	264	125	155
SSOL24	24	74	292	115	145

## Solai a lastre tipo “Predalles”

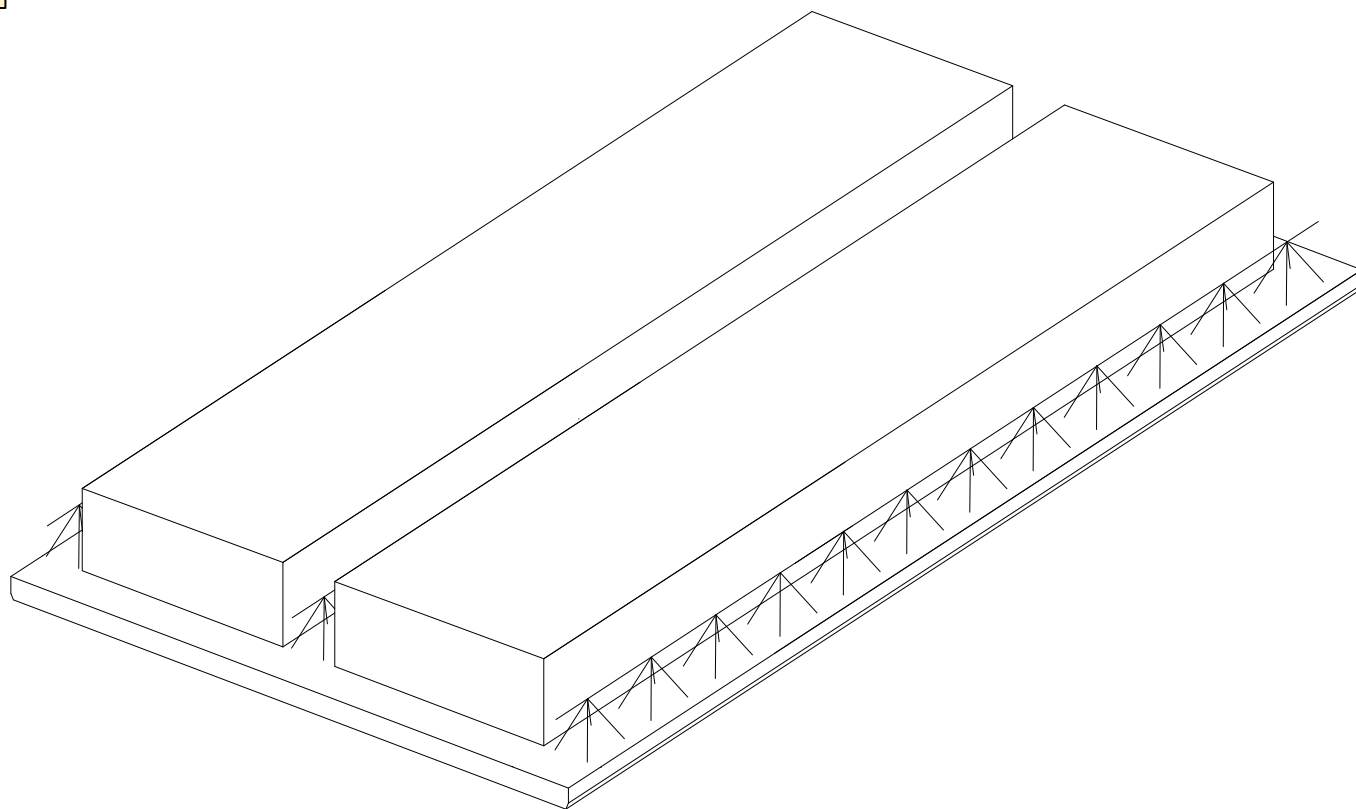
I Solai a lastre tipo “Predalles” trovano utilizzo in orizzontamenti di costruzioni di tipo civile, industriale, sociale ed in particolare in garage e scantinati.

Essi abbinano una totale flessibilità compositiva grazie alla possibilità di produrli di qualsiasi forma geometrica ed una estrema velocità di installazione.

Grazie all'intradosso estremamente liscio, sono adatti a tutti gli utilizzi, senza richiedere una ulteriore finitura quale intonaco ma semplicemente una dipintura.

Il campo di utilizzo è pressoché infinito, grazie infatti all'inserimento di ferri aggiuntivi, alla scelta di spessori di piastra diversi, a getti aggiuntivi di diversi spessori ed eventuali irrigidimenti differenziati è possibile coprire luci superiori ai 10 metri e, a richiesta, avere caratteristiche di resistenza al fuoco.

Lo staff tecnico-commerciale ZAFA è in grado di offrire tutto il supporto tecnico alla progettazione al fine di ottimizzare i costi e soprattutto di consigliare la piastra migliore per assolvere alla funzione per cui è stato progettato.

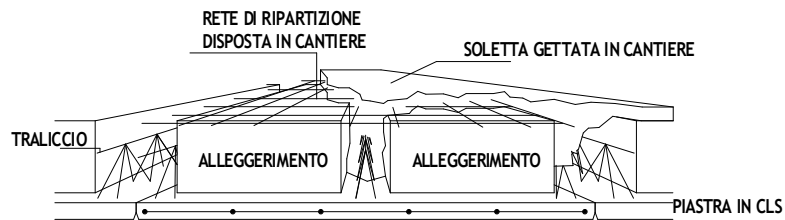
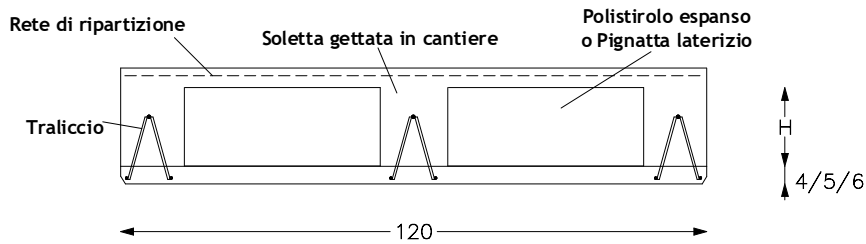
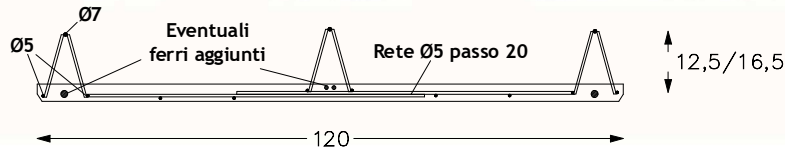




Certificato n° 08164 -IT 63906  
Produzione e Commercializzazione  
Scatolari in Calcestruzzo



Certificazione del Contenuto di Materiale  
Riciclato/Recuperato/Sottoprodotto  
Regolamento CP DOC 262 Certificato n° P 797



CODICE	H LASTRA (H Solaio)	ALLEG.	SOLETTA	VOLUME CLS	PESO LASTRA	PESO TOT.
	cm					
SPIA4	4	-	-	Var.	90	Var.
SPIA16	4 (4+12+4)	Polistirolo H 12	4	80	90	286
SPIA16	4 (4+12+4)	Laterizio H 12	4	80	140	336
SPIA20	4 (4+16+4)	Polistirolo H 16	4	93	90	318
SPIA20	4 (4+16+4)	Laterizio H 16	4	93	150	378
SPIA24	4 (4+20+4)	Polistirolo H 20	4	107	90	352
SPIA24	4 (4+20+4)	Laterizio H 20	4	107	160	422
SPIA28	4 (4+24+4)	Polistirolo H 24	4	120	90	386
SPIA28	4 (4+24+4)	Laterizio H 24	4	120	170	464
SPIA5	5	-	-	Var.	110	Var.
SPIA17	5 (5+12+4)	Polistirolo H 12	4	80	110	306
SPIA17	5 (5+12+4)	Laterizio H 12	4	80	160	356
SPIA21	5 (5+16+4)	Polistirolo H 16	4	93	110	338
SPIA21	5 (5+16+4)	Laterizio H 16	4	93	170	398
SPIA25	5 (5+20+4)	Polistirolo H 20	4	107	110	372
SPIA25	5 (5+20+4)	Laterizio H 20	4	107	180	442
SPIA29	5 (5+24+4)	Polistirolo H 24	4	120	110	406
SPIA29	5 (5+24+4)	Laterizio H 24	4	120	190	484
SPIA6	6	-	-	Var.	130	Var.
SPIA18	6 (6+12+4)	Polistirolo H 12	4	80	130	326
SPIA18	6 (6+12+4)	Laterizio H 12	4	80	180	376
SPIA22	6 (6+16+4)	Polistirolo H 16	4	93	130	358
SPIA22	6 (6+16+4)	Laterizio H 16	4	93	190	418
SPIA26	6 (6+20+4)	Polistirolo H 20	4	107	130	392
SPIA26	6 (6+20+4)	Laterizio H 20	4	107	200	462
SPIA30	6 (6+20+4)	Polistirolo H 24	4	120	130	426
SPIA30	6 (6+24+4)	Laterizio H 24	4	120	210	504

165

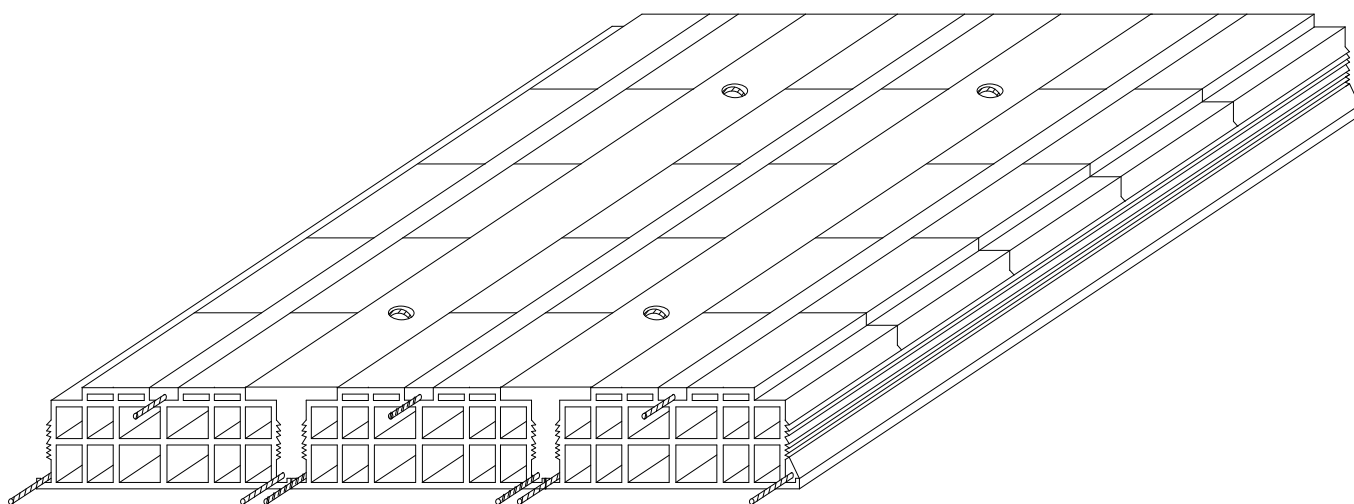
Su specifiche del cliente si possono realizzare lastre di qualsiasi dimensioni e forma, anche con fori, (moduli standard 120/240 cm) con tralicci da 16,5-20,5 cm, (in luogo del 12,5) e alleggerimenti diversi da quelli indicati.

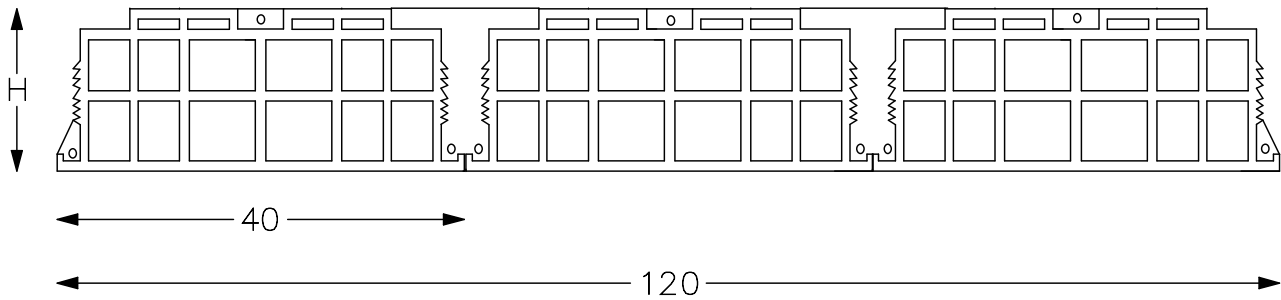
## Solai a pannello in latero-cemento

I Solai a pannello in latero-cemento ZAFA rappresentano il “trait d’union” tra passato e futuro. Il pannello ZAFA, infatti, unisce nel contempo le caratteristiche dei solai tradizionali in latero-cemento tipo “Bausta” e le necessità di cantiere di rapidità e facilità di posa. Il flessibile sistema produttivo garantisce la possibilità di coprire qualsiasi orizzontamento, anche di forma irregolare, e nel contempo assicura la possibilità di superare qualsiasi difficoltà derivante da luci elevate, carichi accidentali importanti, fori all’interno degli ambienti da coprire ecc.

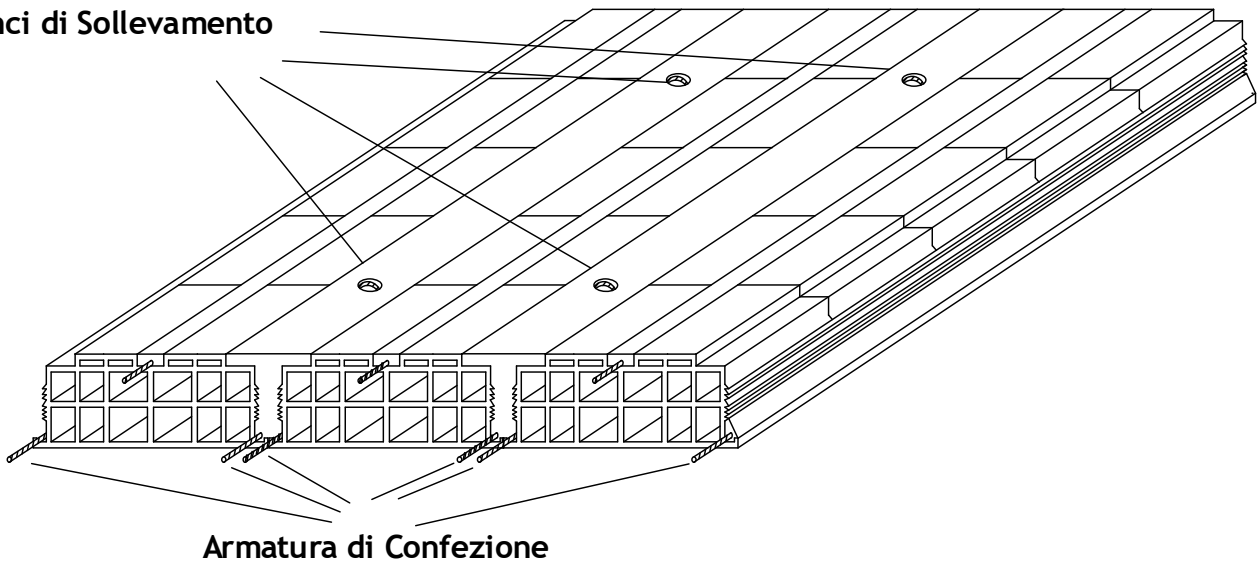
Gli impieghi possono essere i più svariati: edilizia residenziale, aree pubbliche, costruzioni dedite al sociale, uffici ecc. senza limitazione di sorta.

Lo staff tecnico-commerciale ZAFA è in grado di offrire tutto il supporto tecnico alla progettazione al fine di ottimizzare i costi e soprattutto consigliare il migliore prodotto al fine di assolvere alla funzione in modo corretto.





Ganci di Sollevamento



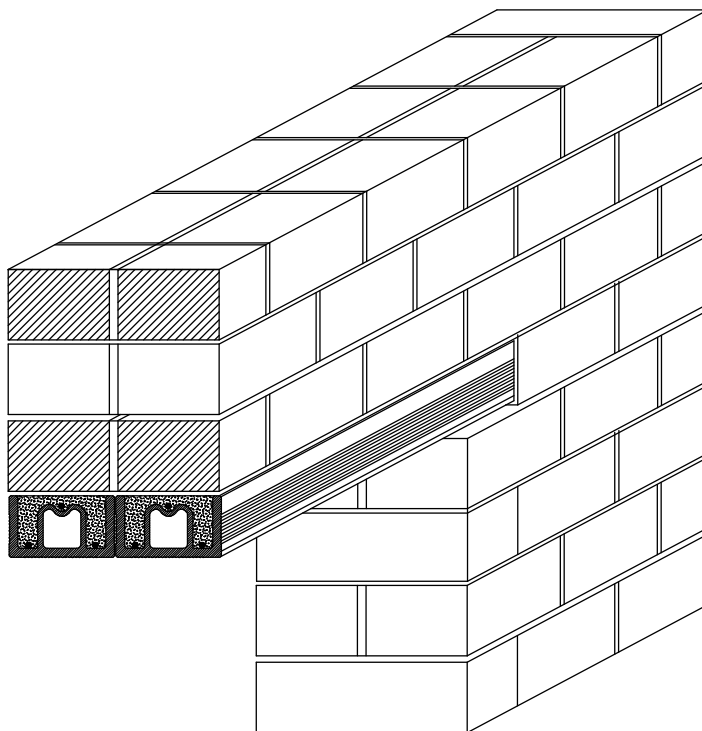
Armatura di Confezione

167

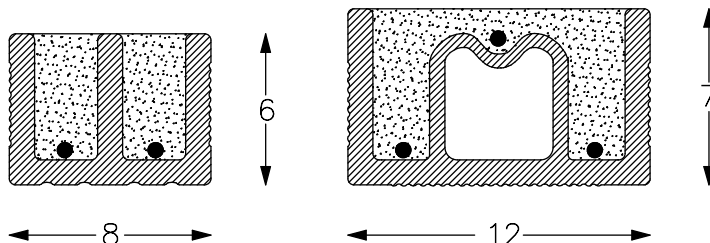
CODICE	H PANNELLO (H Solaio)	SOLETTA	VOLUME CLS	PESO PANNELLO	PESO TOT.
	cm	cm	dmc/mq	Kg/mq	Kg/mq
SPAN16	16 (16+4)	4	50	160	255
SPAN20	20 (20+4)	4	55	180	275
SPAN24	24 (24+4)	4	60	200	295

I pannelli vengono realizzati di qualsiasi dimensione (con passo di larghezza di 40 cm fino a 120 cm massimi) su specifiche del cliente. La lunghezza dei pannelli varia di 5 in 5 cm.

## Architravi in laterizio



168



CODICE	DESCRIZIONE	LUNGHEZZA	ARMATURA	PESO
	cm	cm		Kg/ml
SARC12	12x7	100	3Ø6	15
SARC12	12x7	125	3Ø6	15
SARC12	12x7	150	3Ø6	15
SARC12	12x7	175	2Ø8 + 1Ø6	15
SARC12	12x7	200	2Ø8 + 1Ø6	15
SARC12	12x7	225	2Ø10 + 1Ø8	15
SARC12	12x7	250	2Ø10 + 1Ø8	15
SARC12	12x7	> 250	Var.	Var.